

*Prezentacja  
Centrum Giełdowego S.A.  
w Warszawie*

 **CENTRUM  
GIEŁDOWE**





## *Centrum Giełdowe S.A.*

Jesteśmy zarządcą i współwłaścicielem kompleksu biurowo-usługowego „Centrum Giełdowe”, znajdującego się przy ul. Książęcej 4 w Warszawie.

Od ponad 20 lat dbamy o to, aby nasi Najemcy i ich Goście mogli cieszyć się wyjątkowym i najwyższym standardem naszego obiektu i jego otoczenia.

 **CENTRUM  
GIEŁDOWE**





## Otoczenie

Kompleks Centrum Giełdowe jest zespołem budynków oferujących przestrzenie biurowe, usługowe, konferencyjne i wystawiennicze.

Niespotykana architektura Kompleksu została doceniona w formie licznych nagród i nominacji w Polsce i za granicą.

Wyjątkowa uroda obiektu, podkreślona jest poprzez tło bezpośredniego sąsiedztwa zabytkowego parku „Na Książęcem”.





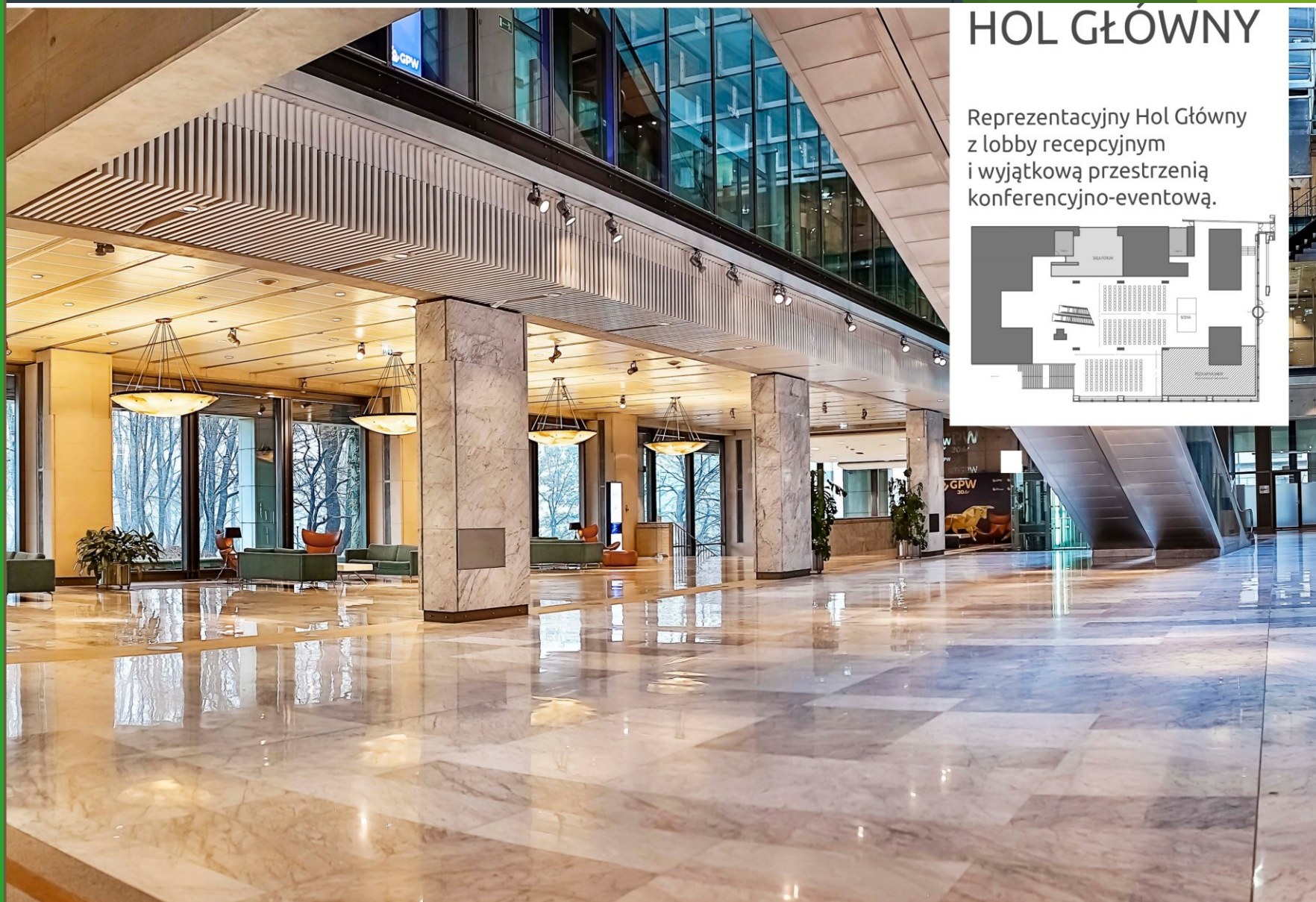
## Wydarzenia

W kompleksie „Centrum Giełdowe” odbywają się najważniejsze dla polskiej gospodarki wydarzenia i konferencje z udziałem członków rodzin królewskich, głów państw, przedstawicieli rządów i menadżerów największych firm.

W przestronnym, reprezentacyjnym holu głównym oraz powiązanych z nim salach konferencyjnych mają miejsce liczne eventy komercyjne oraz wydarzenia o charakterze

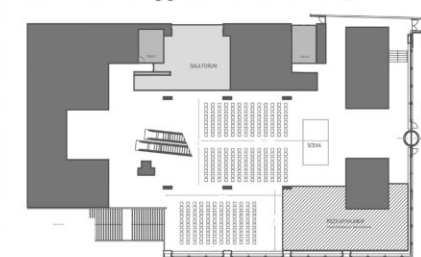
kulturalnym

i medialnym.



## HOL GŁÓWNY

Reprezentacyjny Hol Główny z lobby recepcyjnym i wyjątkową przestrzenią konferencyjno-eventową.





## *Standard budynku*

Budynek biurowy klasy A

Nowoczesne systemy: kontroli wejścia i wjazdu do budynku

Zasilane UPS z podtrzymaniem 24h obwodów gwarantowanych

Nowoczesny system oczyszczania powietrza w pomieszczeniach biurowych (Katalityczna Jonizacja Powietrza)

Innowacyjny i ekologiczny system klimatyzacji i wentylacji

Parking samochodowy naziemny i podziemny

Parking rowerowy naziemny i podziemny wraz z zapleczem sanitarnym i stacją naprawy rowerów



Własne ujęcie wody oligoceńskiej

Ekskluzywna restauracja w budynku

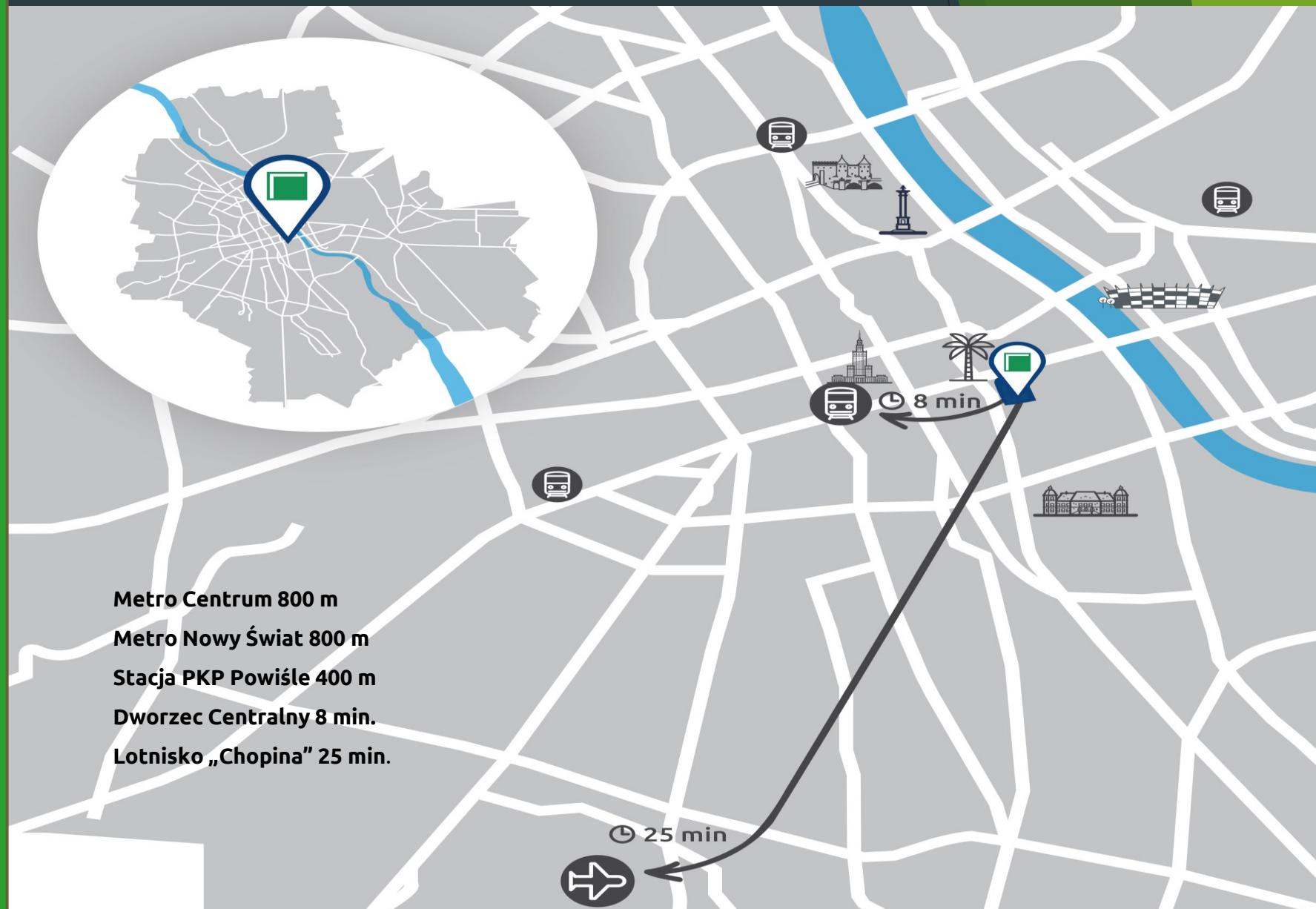




## Lokalizacja

Doskonale umiejscowienie w centrum Warszawy i wynikająca z tego faktu idealna komunikacja sprawiają, że swoje siedziby ulokowały tutaj najważniejsze podmioty polskiego rynku finansowego – Giełda Papierów Wartościowych w Warszawie S.A. i Krajowy Depozyt Papierów Wartościowych S.A.

Z prestiżu lokalizacji korzystają ponadto renomowane kancelarie, instytucje finansowe, firmy i podmioty związane z rynkiem kapitałowym.



## *Zapraszam do kontaktu już dziś!*

Dostępna powierzchnia biurowa  
możliwość różnych modułów  
min. 350 m<sup>2</sup> - max. 3000 m<sup>2</sup>

*Proszę zeskanuj kodu QR,  
a zobaczysz film promocyjny  
kompleksu „Centrum Giełdowe”  
Wiosna-Lato-Jesień*



 **CENTRUM  
GIEŁDOWE**



## *Dziękuję za uwagę*

Marta Urbaniak  
Menadżer ds. Komerccjalizacji  
Nieruchomosci  
tel.kom.+48602622856  
[cq@cgsa.com.pl](mailto:cq@cgsa.com.pl)

Centrum Giełdowe S.A.  
ul. Książęca 4  
00-498 Warszawa